

XPS 12

Servisná příručka

Model počítača: XPS 12 9250
Regulačný model: T02H
Regulačný typ: T02H001



Poznámky, upozornenia a výstrahy



POZNÁMKA: POZNÁMKA uvádza dôležité informácie, ktoré umožňujú lepšie využitie tabletu.



VAROVANIE: UPOZORNENIE označuje možné poškodenie hardvéru alebo stratu údajov a uvádza, ako sa vyhnúť problému.



VÝSTRAHA: VÝSTRAHA označuje možné poškodenie majetku, osobné zranenie alebo smrť.

Copyright © 2015 Dell Inc. Všetky práva vyhradené. Tento produkt je chránený zákonmi USA a ďalšími medzinárodnými zákonmi o autorských právach a duševnom vlastníctve. Dell™ a logo Dell sú ochrannými známkami spoločnosti Dell Inc. v Spojených štátoch a/alebo ďalších jurisdikciách. Všetky ostatné tu uvedené značky a názvy môžu byť ochranné známky ich príslušných spoločností.

2015–11

Rev. A00

Obsah


Pred servisným úkonom v tablete.....	7
Skôr než začnete	7
Bezpečnostné pokyny.....	7
Odporúčané nástroje.....	8
Po dokončení práce v tablete.....	9
Demontáž batérie.....	10
Postup.....	10
Spätná montáž batérie.....	14
Postup.....	14
Demontáž jednotky SSD.....	15
Prípravné úkony.....	15
Postup.....	15
Spätná inštalácia SSD disku.....	17
Postup.....	17
Finálne úkony.....	17
Demontáž karty bezdrôtovej komunikácie.....	18
Prípravné úkony.....	18
Postup.....	18
Spätná montáž karty bezdrôtovej komunikácie.....	20
Postup.....	20
Finálne úkony.....	20

Demontáž prednej kamery.....	21
Prípravné úkony.....	21
Postup.....	21
Spätná montáž prednej kamery.....	23
Postup.....	23
Finálne úkony.....	23
Demontáž zadnej kamery.....	24
Prípravné úkony.....	24
Postup.....	24
Spätná montáž zadnej kamery.....	26
Postup.....	26
Finálne úkony.....	26
Demontáž gombíkovej batérie.....	27
Prípravné úkony.....	27
Postup.....	27
Spätná montáž gombíkovej batérie.....	29
Postup.....	29
Finálne úkony.....	29
Demontáž portu náhlavnej súpravy.....	30
Prípravné úkony.....	30
Postup.....	30
Spätná montáž portu náhlavnej súpravy.....	32
Postup.....	32
Finálne úkony.....	32


Demontáž mikrofónu.....	33
Prípravné úkony.....	33
Postup.....	33
Spätná montáž mikrofónu.....	35
Postup.....	35
Finálne úkony.....	35
Demontáž dosky s tlačidlom napájania.....	36
Prípravné úkony.....	36
Postup.....	36
Spätná montáž dosky s tlačidlom napájania.....	38
Postup.....	38
Finálne úkony.....	38
Demontáž dosky s tlačidlami ovládania hlasitosti.....	39
Prípravné úkony.....	39
Postup.....	39
Spätná montáž dosky s tlačidlami ovládania hlasitosti.....	41
Postup.....	41
Finálne úkony.....	41
Demontáž systémovej dosky.....	42
Prípravné úkony.....	42
Postup.....	42
Spätná montáž systémovej dosky.....	46
Postup.....	46
Finálne úkony.....	46


Demontáž zadného krytu.....	48
Prípravné úkony.....	48
Postup.....	48
Spätná montáž zadného krytu.....	50
Postup.....	50
Finálne úkony.....	50
Demontáž zostavy displeja.....	51
Prípravné úkony.....	51
Postup.....	51
Spätná montáž zostavy displeja.....	53
Postup.....	53
Finálne úkony.....	53
Aktualizácia systému BIOS.....	54
Získavanie pomoci a kontaktovanie spoločnosti Dell.....	55
Zdroje svojpomoci.....	55
Kontaktovanie spoločnosti Dell.....	56

Pred servisným úkonom v tablete

 **POZNÁMKA:** Ilustrácie v tomto dokumente na môžu líšiť od vášho tabletu v závislosti od vami objednanej konfigurácie.

Skôr než začnete


- 1 Uložte a zatvorte všetky otvorené súbory a ukončíte všetky otvorené aplikácie.
- 2 Vypnite svoj tablet.
 - Windows 10: Kliknite na tlačidlo **Štart** →  **Napájanie** → **Vypnúť**.
 - Windows 7: Kliknite alebo ťuknite na položky **Štart** → **Vypnúť**.








 **POZNÁMKA:** Ak používate iný operačný systém, pokyny na vypnutie nájdete v dokumentácii k operačnému systému.

- 3 Odpojte tablet a všetky pripojené zariadenia z elektrických zásuviek.
- 4 Odpojte všetky káble, ako sú telefónne, sieťové a podobné káble, od svojho tabletu.
- 5 Odpojte všetky pripojené zariadenia a periférie, ako sú klávesnica, myš, monitor a podobné, od svojho tabletu.
- 6 Vyberte všetky pamäťové karty a optické jednotky z tabletu, ak sú prítomné.

Bezpečnostné pokyny

Dodržiavaním nasledujúcich bezpečnostných pokynov sa vyhnete prípadnému poškodeniu tabletu a zaistíte aj svoju osobnú bezpečnosť.

 **VÝSTRAHA:** Pred prácou vnútri tabletu si prečítajte bezpečnostné pokyny, ktoré ste dostali s vaším tabletom, a postupujte podľa pokynov v časti [Pred servisným úkonom v tablete](#). Po dokončení práce v tablete postupujte podľa pokynov v časti [Po dokončení práce v tablete](#). Ďalšie overené postupy týkajúce sa bezpečnosti nájdete na stránke so zákonnými požiadavkami na adrese www.dell.com/regulatory_compliance.

-  **VÝSTRAHA:** Pred otvorením krytu a panelov tabletu odpojte všetky zdroje napájania. Po dokončení práce vnútri tabletu znova nainštalujte všetky kryty, panely a skrutky pred tým, než počítač pripojíte k zdroju napájania.
-  **VAROVANIE:** Zabezpečte, aby bola pracovná plocha rovná a čistá, aby sa tablet nepoškodil.
-  **VAROVANIE:** Komponenty a karty uchopte za hrany a nedotýkajte sa kolíkov ani kontaktov, aby ste predišli ich poškodeniu.
-  **VAROVANIE:** Môžete vykonávať iba postupy riešenia problémov a opravy, na ktoré vás oprávňuje dokumentácia k produktu alebo pokyny technickej podpory spoločnosti Dell. Na škody spôsobené opravami, ktoré neboli autorizované spoločnosťou Dell, sa nevzťahuje záruka. Prečítajte si bezpečnostné pokyny priložené k produktu alebo sa nachádzajú na adrese www.dell.com/regulatory_compliance.
-  **VAROVANIE:** Skôr než sa dotknete akéhokoľvek komponentu vo vnútri tabletu, uzemnite sa dotykcom nenatretého kovového povrchu. Počas práce sa pravidelne dotýkajte nenatretého kovového povrchu, aby sa rozptýlila statická elektrina, ktorá by mohla poškodiť vnútorné komponenty.
-  **VAROVANIE:** Ak odpájate kábel, potiahnite ho za prípojku alebo pevný ťahací jazýček, ale nie za samotný kábel. Niektoré káble majú konektory s poistnými západkami alebo ručnými skrutkami, ktoré je potrebné uvoľniť pred odpojením kábla. Konektory od seba odpájajte rovným smerom – zabránite tým ohnutiu kolíkov konektora. Počas pripájania káblov sa presvedčite, či sú porty a konektory správne orientované a vyrovnané.
-  **VAROVANIE:** Stlačte a vysuňte všetky karty z čítačky pamäťových kariet.

Odporúčané nástroje

Postupy uvedené v tomto dokumente môžu vyžadovať použitie nasledujúcich nástrojov:


- Krížový skrutkovač
- Plastové páčidlo

Po dokončení práce v tablete

 **VAROVANIE: Voľné alebo uvoľnené skrutky vo vnútri tabletu môžu vážne poškodiť tablet.**

- 1 Zaskrutkujte všetky skrutky a uistite sa, že vnútri počítača nezostali voľné skrutky.
- 2 Pripojte všetky externé zariadenia, periférie a káble, ktoré ste odpojili pred začatím práce na tablete.
- 3 Zasuňte späť pamäťové karty, disky a ostatné súčasti, ktoré ste odstránili pred začatím práce na tablete.
- 4 Pripojte tablet a všetky pripojené zariadenia k ich elektrickým zásuvkám.
- 5 Zapnite svoj tablet.

Demontáž batérie

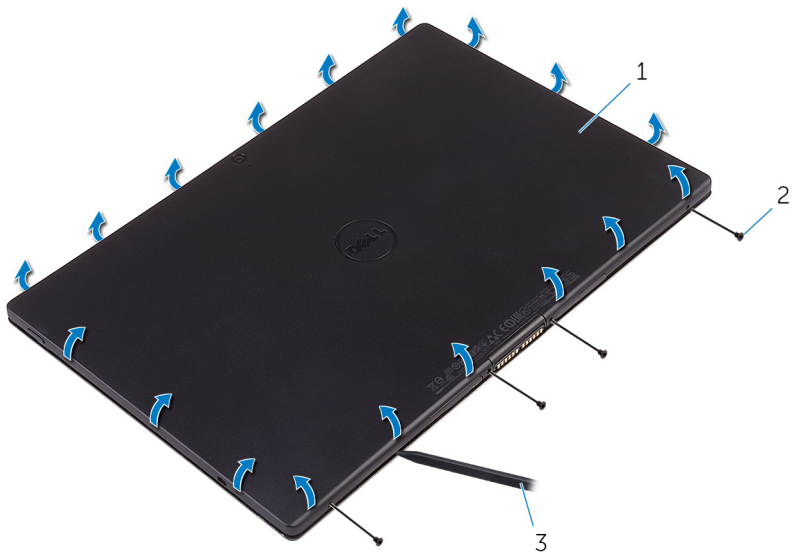
 **VÝSTRAHA:** Pred prácou vnútri tabletu si prečítajte bezpečnostné pokyny, ktoré ste dostali s vaším tabletom, a postupujte podľa pokynov v časti [Pred servisným úkonom v tablete](#). Po dokončení práce v tablete postupujte podľa pokynov v časti [Po dokončení práce v tablete](#). Ďalšie overené postupy týkajúce sa bezpečnosti nájdete na stránke so zákonnými požiadavkami na adrese www.dell.com/regulatory_compliance.

Postup

 **VAROVANIE:** Pred otvorením tabletu ho položte na mäkkú handričku alebo čistý povrch, aby ste predišli škrabancom na displeji.

- 1 Prevráťte tablet.
- 2 Odskrutkujte skrutky, ktoré držia zostavu zadného krytu na zostave displeja.

3 Pomocou plastového páčidla uvoľnite okraje zostavy zadného krytu.



1 zostava zadného krytu

2 skrutky (4)

3 plastové páčidlo

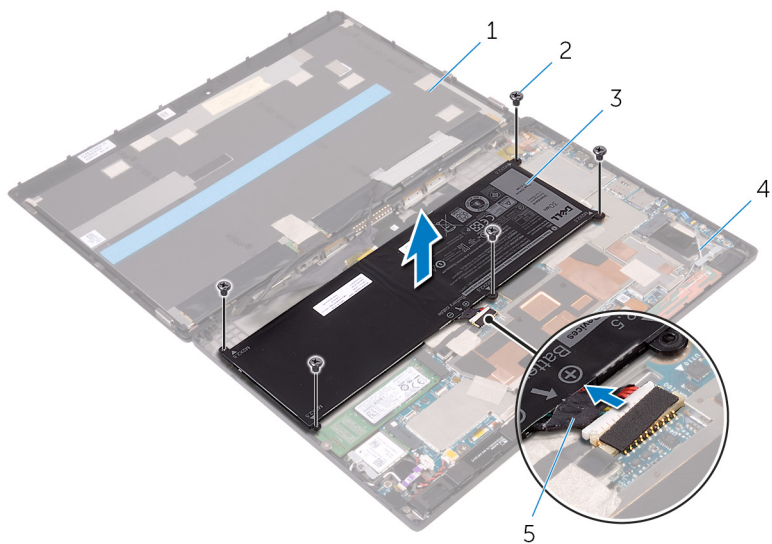
- 4 Opatrne zdvihnite zostavu zadného krytu a otočte ho.



1 zostava zadného krytu

- 5 Demontujte skrutky, ktoré upevňujú batériu k zostave zadného krytu.
- 6 Odpojte kábel batérie od systémovej dosky.

7 Vyberte batériu spolu s príslušným káblom zo zostavy zadného krytu.



1 zostava displeja

3 batéria

5 kábel batérie

2 skrutky (5)

4 zostava zadného krytu

Spätná montáž batérie






VÝSTRAHA: Pred prácou vnútri tabletu si prečítajte bezpečnostné pokyny, ktoré ste dostali s vaším tabletom, a postupujte podľa pokynov v časti [Pred servisným úkonom v tablete](#). Po dokončení práce v tablete postupujte podľa pokynov v časti [Po dokončení práce v tablete](#). Ďalšie overené postupy týkajúce sa bezpečnosti nájdete na stránke so zákonnými požiadavkami na adrese www.dell.com/regulatory_compliance.

Postup

- 1 Zarovnajte otvory pre skrutky na batérii s otvormi pre skrutky na zostave zadného krytu.
- 2 Zaskrutkujte skrutky, ktoré držia batériu na zostave zadného krytu.
- 3 Pripojte kábel batérie k systémovej doske.
- 4 Zarovnajte zostavu zadného krytu so zostavou displeja a zacvaknite ju na miesto.
- 5 Zaskrutkujte skrutky, ktoré držia zostavu zadného krytu na zostave displeja.
- 6 Prevráťte tablet.

Demontáž jednotky SSD

-  **VÝSTRAHA:** Pred prácou vnútri tabletu si prečítajte bezpečnostné pokyny, ktoré ste dostali s vaším tabletom, a postupujte podľa pokynov v časti [Pred servisným úkonom v tablete](#). Po dokončení práce v tablete postupujte podľa pokynov v časti [Po dokončení práce v tablete](#). Ďalšie overené postupy týkajúce sa bezpečnosti nájdete na stránke so zákonnými požiadavkami na adrese www.dell.com/regulatory_compliance.
-  **VAROVANIE:** Disky s nepohyblivým médiom (SDD) sú krehké. Počas manipulácie s pevným diskom buďte opatrní.
-  **VAROVANIE:** Nedemontujte disk SSD, ak je tablet v režime spánku alebo je zapnutý, aby nedošlo k strate údajov.

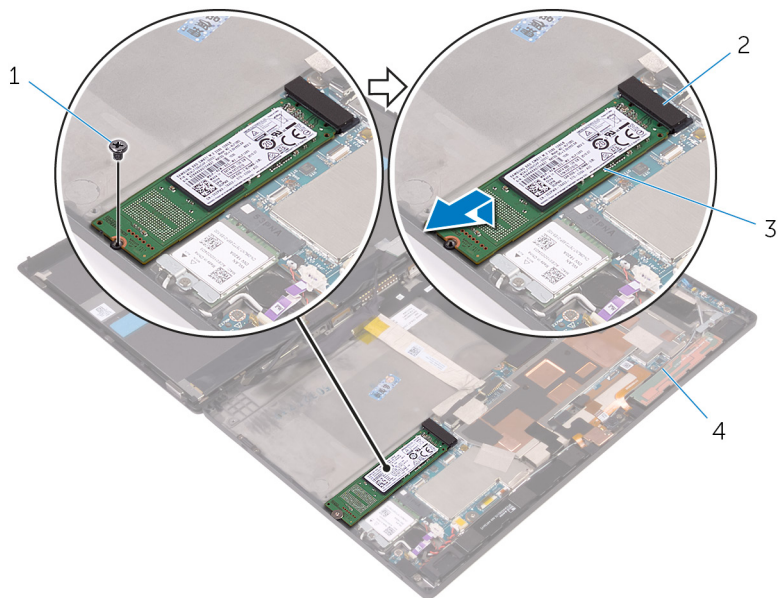
Prípravné úkony

Demontujte [batériu](#).

Postup

- 1 Odskrutkujte skrutku, ktorá drží jednotku SSD na zostave zadného krytu.

2 Nadvihnite a vysuňte jednotku SSD zo zostavy zadného krytu.




1 skrutka


3 jednotka SSD

2 zásuvka jednotky SSD

4 zostava zadného krytu

Spätná inštalácia SSD disku

 **VÝSTRAHA:** Pred prácou vnútri tabletu si prečítajte bezpečnostné pokyny, ktoré ste dostali s vaším tabletom, a postupujte podľa pokynov v časti [Pred servisným úkonom v tablete](#). Po dokončení práce v tablete postupujte podľa pokynov v časti [Po dokončení práce v tablete](#). Ďalšie overené postupy týkajúce sa bezpečnosti nájdete na stránke so zákonnými požiadavkami na adrese www.dell.com/regulatory_compliance.

 **VAROVANIE:** Disky s nepohyblivým médiom (SDD) sú krehké. Počas manipulácie s pevným diskom buďte opatrní.

Postup

- 1 Zasuňte jednotku SSD do zásuvky na systémovej doske.
- 2 Zarovnajte otvor pre skrutku na jednotke SSD s otvorom pre skrutku na zostave zadného krytu.
- 3 Zaskrutkujte skrutku, ktorá drží jednotku SSD na zostave zadného krytu.

Finálne úkony

Namontujte späť [batériu](#).

Demontáž karty bezdrôtovej komunikácie



VÝSTRAHA: Pred prácou vnútri tabletu si prečítajte bezpečnostné pokyny, ktoré ste dostali s vaším tabletom, a postupujte podľa pokynov v časti [Pred servisným úkonom v tablete](#). Po dokončení práce v tablete postupujte podľa pokynov v časti [Po dokončení práce v tablete](#). Ďalšie overené postupy týkajúce sa bezpečnosti nájdete na stránke so zákonnými požiadavkami na adrese www.dell.com/regulatory_compliance.

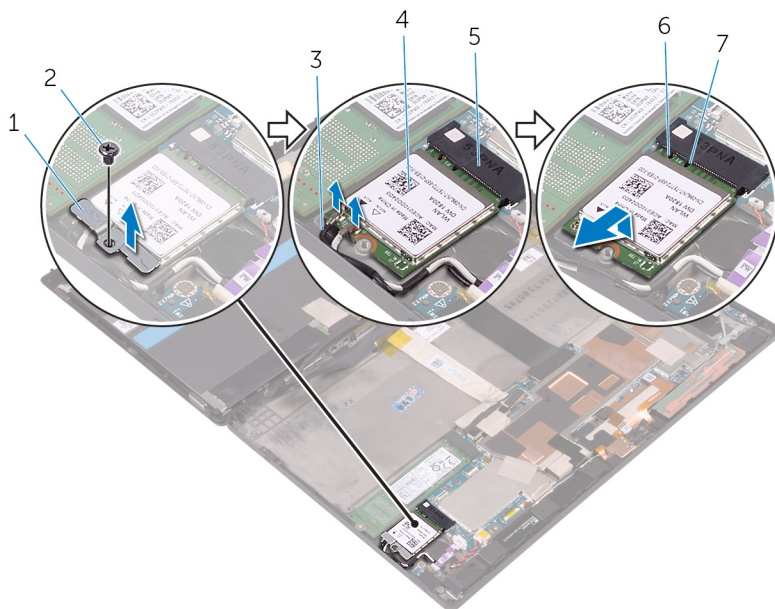
Prípravné úkony

Demontujte [batériu](#).

Postup


- 1 Odskrutkujte skrutku, ktorá drží konzolu karty bezdrôtovej komunikácie a kartu bezdrôtovej komunikácie na systémovej doske.
- 2 Nadvihnite konzolu karty bezdrôtovej komunikácie z karty bezdrôtovej komunikácie.
- 3 Odpojte anténne káble od bezdrôtovej karty.

- 4 Posuňte a odnímite kartu bezdrôtovej komunikácie zo zásuvky karty bezdrôtovej komunikácie.




- | | | | |
|---|---------------------------------------|---|-------------------------------|
| 1 | konzola karty bezdrôtovej komunikácie | 2 | skrutka |
| 3 | anténne káble (2) | 4 | karta bezdrôtovej komunikácie |
| 5 | zásuvka karty bezdrôtovej komunikácie | 6 | zárez |
| 7 | západka | | |

Spätná montáž karty bezdrôtovej komunikácie

 **VÝSTRAHA:** Pred prácou vnútri tabletu si prečítajte bezpečnostné pokyny, ktoré ste dostali s vaším tabletom, a postupujte podľa pokynov v časti [Pred servisným úkonom v tablete](#). Po dokončení práce v tablete postupujte podľa pokynov v časti [Po dokončení práce v tablete](#). Ďalšie overené postupy týkajúce sa bezpečnosti nájdete na stránke so zákonnými požiadavkami na adrese www.dell.com/regulatory_compliance.

Postup

 **VAROVANIE:** Nikdy káble neukladajte pod minikartu bezdrôtovej komunikácie, aby ste sa vyhli jej poškodeniu.

- 1 Zarovnajzte drážku na karte bezdrôtovej komunikácie so západkou na zásuvke karty bezdrôtovej komunikácie a zasuňte kartu do zásuvky karty bezdrôtovej komunikácie.
- 2 Zarovnajzte otvor pre skrutku na karte bezdrôtovej komunikácie s otvorom pre skrutku na systémovej doske.
- 3 Pripojte anténne káble ku karte bezdrôtovej komunikácie. V nasledujúcej tabuľke je uvedená farebná schéma anténnych káblov pre kartu bezdrôtovej komunikácie podporovanú vaším tabletom:

Konektory na karte bezdrôtovej komunikácie	Farba anténneho kábla
Hlavný (biely trojuholník)	Biela
Doplňkový (čierny trojuholník)	Čierna

- 4 Zarovnajzte otvor pre skrutku na konzole karty bezdrôtovej komunikácie s otvorom pre skrutku na systémovej doske.
- 5 Zaskrutkujte skrutku, ktorá drží konzolu karty bezdrôtovej komunikácie a kartu bezdrôtovej komunikácie na systémovej doske.

Finálne úkony

Namontujte späť [batériu](#).

Demontáž prednej kamery



VÝSTRAHA: Pred prácou vnútri tabletu si prečítajte bezpečnostné pokyny, ktoré ste dostali s vaším tabletom, a postupujte podľa pokynov v časti [Pred servisným úkonom v tablete](#). Po dokončení práce v tablete postupujte podľa pokynov v časti [Po dokončení práce v tablete](#). Ďalšie overené postupy týkajúce sa bezpečnosti nájdete na stránke so zákonnými požiadavkami na adrese www.dell.com/regulatory_compliance.

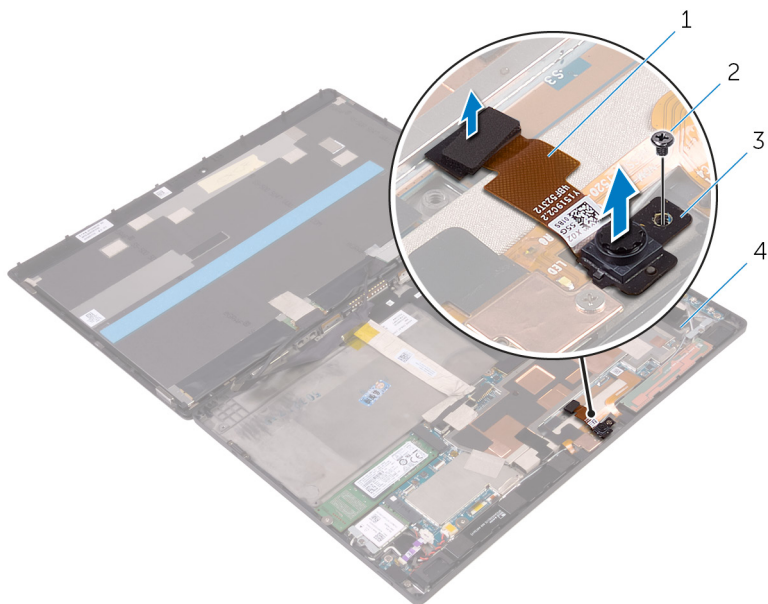
Prípravné úkony

Demontujte [batériu](#).

Postup

- 1 Odskrutkujte skrutku, ktorá drží prednú kameru na zostave zadného krytu.
- 2 Odpojte kábel kamery od systémovej dosky.


3 Nadvihnite prednú kameru spolu s jej káblom zo zostavy zadného krytu.



1 kábel kamery
3 predná kamera

2 skrutka
4 zostava zadného krytu

Spätná montáž prednej kamery

 **VÝSTRAHA:** Pred prácou vnútri tabletu si prečítajte bezpečnostné pokyny, ktoré ste dostali s vaším tabletom, a postupujte podľa pokynov v časti [Pred servisným úkonom v tablete](#). Po dokončení práce v tablete postupujte podľa pokynov v časti [Po dokončení práce v tablete](#). Ďalšie overené postupy týkajúce sa bezpečnosti nájdete na stránke so zákonnými požiadavkami na adrese www.dell.com/regulatory_compliance.

Postup

- 1 Zarovnajte otvor pre skrutku na prednej kamere s otvorom pre skrutku na zostave zadného krytu.
- 2 Zaskrutkujte skrutku, ktorá drží prednú kameru na zostave zadného krytu.
- 3 Pripojte kábel kamery k systémovej doske.

Finálne úkony

Namontujte späť [batériu](#).

Demontáž zadnej kamery



VÝSTRAHA: Pred prácou vnútri tabletu si prečítajte bezpečnostné pokyny, ktoré ste dostali s vaším tabletom, a postupujte podľa pokynov v časti [Pred servisným úkonom v tablete](#). Po dokončení práce v tablete postupujte podľa pokynov v časti [Po dokončení práce v tablete](#). Ďalšie overené postupy týkajúce sa bezpečnosti nájdete na stránke so zákonnými požiadavkami na adrese www.dell.com/regulatory_compliance.

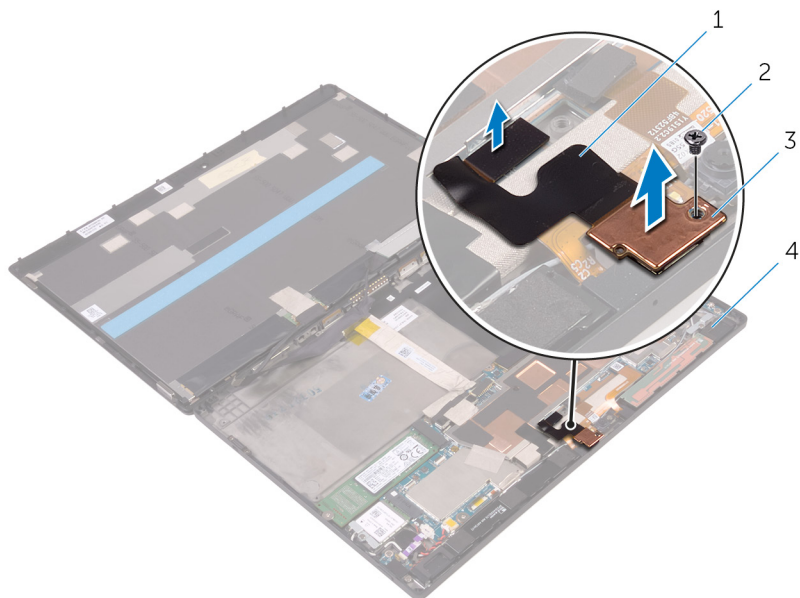
Prípravné úkony

Demontujte [batériu](#).

Postup

- 1 Odskrutkujte skrutku, ktorá drží zadnú kameru na zostave zadného krytu.
- 2 Odpojte kábel kamery od systémovej dosky.

3 Nadvihnite zadnú kameru spolu s jej káblom zo zostavy zadného krytu.



1 kábel kamery

2 skrutka

3 zadná kamera

4 zostava zadného krytu

Spätná montáž zadnej kamery



VÝSTRAHA: Pred prácou vnútri tabletu si prečítajte bezpečnostné pokyny, ktoré ste dostali s vaším tabletom, a postupujte podľa pokynov v časti [Pred servisným úkonom v tablete](#). Po dokončení práce v tablete postupujte podľa pokynov v časti [Po dokončení práce v tablete](#). Ďalšie overené postupy týkajúce sa bezpečnosti nájdete na stránke so zákonnými požiadavkami na adrese www.dell.com/regulatory_compliance.


Postup


- 1 Zarovnajzte otvor pre skrutku na zadnej kamere s otvorom pre skrutku na zostave zadného krytu.
- 2 Zaskrutkujte skrutku, ktorá drží zadnú kameru na zostave zadného krytu.
- 3 Pripojte kábel kamery k systémovej doske.

Finálne úkony

Namontujte späť [batériu](#).

Demontáž gombíkovej batérie

 **VÝSTRAHA:** Pred prácou vnútri tabletu si prečítajte bezpečnostné pokyny, ktoré ste dostali s vaším tabletom, a postupujte podľa pokynov v časti [Pred servisným úkonom v tablete](#). Po dokončení práce v tablete postupujte podľa pokynov v časti [Po dokončení práce v tablete](#). Ďalšie overené postupy týkajúce sa bezpečnosti nájdete na stránke so zákonnými požiadavkami na adrese www.dell.com/regulatory_compliance.

 **VAROVANIE:** Ak sa vyberie gombíková batéria, obnovia sa predvolené nastavenia programu na nastavovanie BIOS. Odporúčame, aby ste si pred vybratím gombíkovej batérie poznamenali nastavenia programu na nastavovanie BIOS.

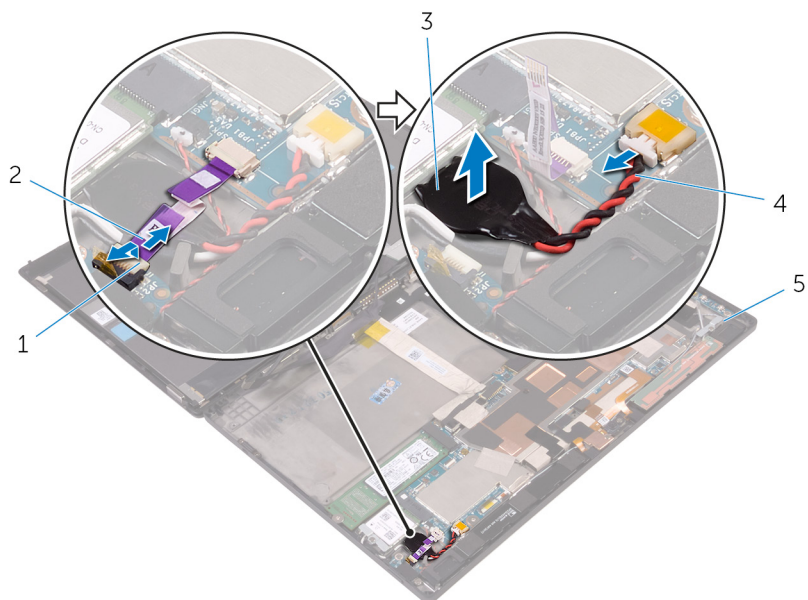
Prípravné úkony

Demontujte [batériu](#).

Postup

- 1 Nadvihnite západku a odpojte kábel dosky s tlačidlom napájania od dosky s tlačidlom napájania.
- 2 Odpojte kábel gombíkovej batérie od systémovej dosky.

3 Odlepte gombíkovú batériu od zostavy zadného krytu.



1 poistka

2 kábel dosky s tlačidlom napájania

3 gombíková batéria

4 kábel gombíkovej batérie

5 zostava zadného krytu

Spätná montáž gombíkovej batérie



VÝSTRAHA: Pred prácou vnútri tabletu si prečítajte bezpečnostné pokyny, ktoré ste dostali s vaším tabletom, a postupujte podľa pokynov v časti [Pred servisným úkonom v tablete](#). Po dokončení práce v tablete postupujte podľa pokynov v časti [Po dokončení práce v tablete](#). Ďalšie overené postupy týkajúce sa bezpečnosti nájdete na stránke so zákonnými požiadavkami na adrese www.dell.com/regulatory_compliance.


Postup

- 1 Prilepte gombíkovú batériu k zostave zadného krytu.
- 2 Pripojte kábel gombíkovej batérie k systémovej doske.
- 3 Zasuňte kábel dosky s tlačidlom napájania do konektora na doske s tlačidlom napájania a zatlačením na západku upevnite kábel.

Finálne úkony

Namontujte späť [batériu](#).

Demontáž portu náhlavnej súpravy

 **VÝSTRAHA:** Pred prácou vnútri tabletu si prečítajte bezpečnostné pokyny, ktoré ste dostali s vaším tabletom, a postupujte podľa pokynov v časti [Pred servisným úkonom v tablete](#). Po dokončení práce v tablete postupujte podľa pokynov v časti [Po dokončení práce v tablete](#). Ďalšie overené postupy týkajúce sa bezpečnosti nájdete na stránke so zákonnými požiadavkami na adrese www.dell.com/regulatory_compliance.

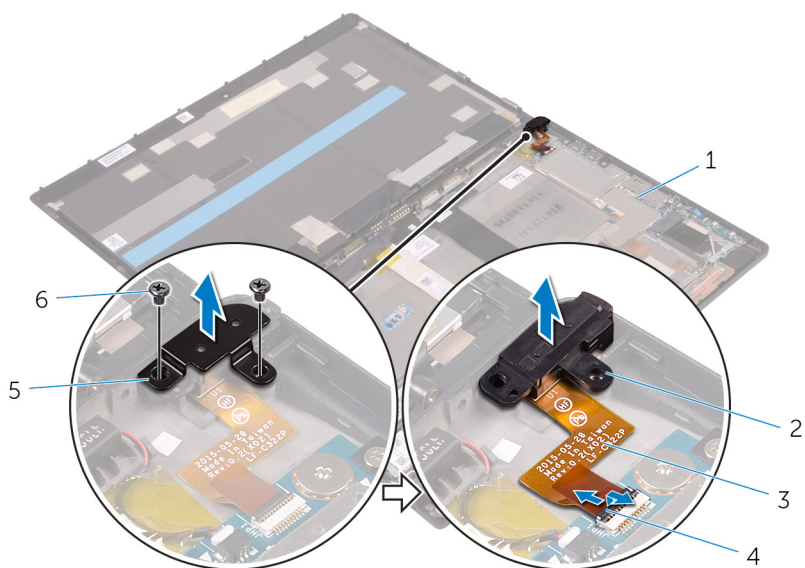
Prípravné úkony

Demontujte [batériu](#).

Postup

- 1 Odskrutkujte skrutky, ktoré držia konzolu náhlavnej súpravy a portu náhlavnej súpravy na zostave zadného krytu.
- 2 Nadvihnite konzolu náhlavnej súpravy z portu náhlavnej súpravy.
- 3 Zdvihnite západku a odpojte kábel portu náhlavnej súpravy od systémovej dosky.

- 4 Nadvihnite port náhlavnej súpravy spolu s príslušným káblom zo zostavy zadného krytu.



1 zostava zadného krytu

3 kábel portu náhlavnej súpravy


5 konzola portu náhlavnej súpravy

2 port náhlavnej súpravy

4 poistka

6 skrutky (2)

Spätná montáž portu náhlavnej súpravy

 **VÝSTRAHA:** Pred prácou vnútri tabletu si prečítajte bezpečnostné pokyny, ktoré ste dostali s vaším tabletom, a postupujte podľa pokynov v časti [Pred servisným úkonom v tablete](#). Po dokončení práce v tablete postupujte podľa pokynov v časti [Po dokončení práce v tablete](#). Ďalšie overené postupy týkajúce sa bezpečnosti nájdete na stránke so zákonnými požiadavkami na adrese www.dell.com/regulatory_compliance.

Postup

- 1 Zasuňte kábel portu náhlavnej súpravy do príslušného konektora na systémovej doske a zatlačením na západku upevnite kábel.
- 2 Zarovnajte otvory pre skrutky na konzole portu náhlavnej súpravy a porte náhlavnej súpravy s otvormi pre skrutky na zostave zadného krytu.
- 3 Zaskrutkujte skrutky, ktoré držia konzolu náhlavnej súpravy a portu náhlavnej súpravy na zostave zadného krytu.

Finálne úkony

Namontujte späť [batériu](#).

Demontáž mikrofónu



VÝSTRAHA: Pred prácou vnútri tabletu si prečítajte bezpečnostné pokyny, ktoré ste dostali s vaším tabletom, a postupujte podľa pokynov v časti [Pred servisným úkonom v tablete](#). Po dokončení práce v tablete postupujte podľa pokynov v časti [Po dokončení práce v tablete](#). Ďalšie overené postupy týkajúce sa bezpečnosti nájdete na stránke so zákonnými požiadavkami na adrese www.dell.com/regulatory_compliance.

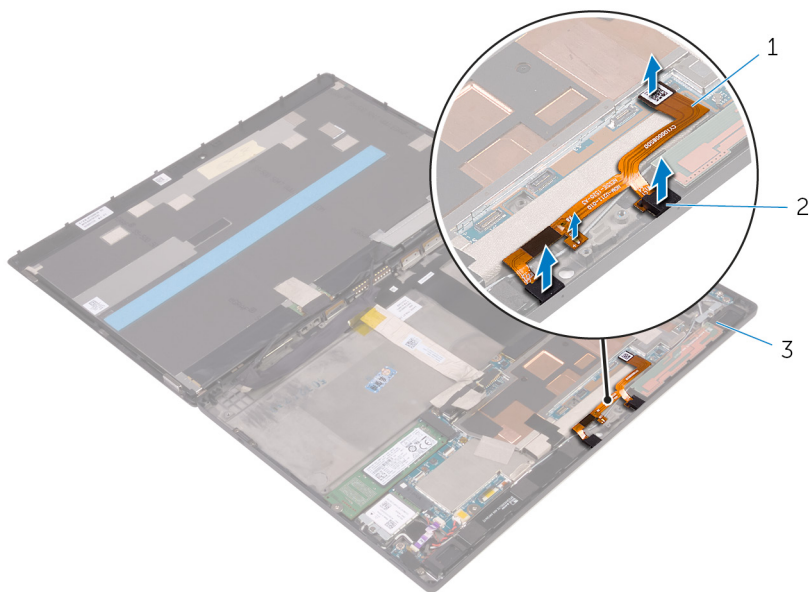
Prípravné úkony

- 1 Demontujte [batériu](#).
- 2 Demontujte [prednú kameru](#).
- 3 Demontujte [zadnú kameru](#).

Postup

- 1 Odpojte kábel mikrofónu od konektora na základnej doske.

2 Vyberte mikrofóny spolu s káblom zo zostavy zadného krytu.



- 1 kábel mikrofónu
- 3 zostava zadného krytu

2 mikrofóny (2)

Spätná montáž mikrofónu



VÝSTRAHA: Pred prácou vnútri tabletu si prečítajte bezpečnostné pokyny, ktoré ste dostali s vaším tabletom, a postupujte podľa pokynov v časti [Pred servisným úkonom v tablete](#). Po dokončení práce v tablete postupujte podľa pokynov v časti [Po dokončení práce v tablete](#). Ďalšie overené postupy týkajúce sa bezpečnosti nájdete na stránke so zákonnými požiadavkami na adrese www.dell.com/regulatory_compliance.

Postup

- 1 Zarovnajete mikrofón na zostave zadného krytu a zacvaknite ho na miesto.
- 2 Pripojte kábel mikrofónu k systémovej doske.

Finálne úkony

- 1 Namontujte späť [zadnú kameru](#).
- 2 Namontujte späť [prednú kameru](#).
- 3 Namontujte späť [batériu](#).

Demontáž dosky s tlačidlom napájania



VÝSTRAHA: Pred prácou vnútri tabletu si prečítajte bezpečnostné pokyny, ktoré ste dostali s vaším tabletom, a postupujte podľa pokynov v časti [Pred servisným úkonom v tablete](#). Po dokončení práce v tablete postupujte podľa pokynov v časti [Po dokončení práce v tablete](#). Ďalšie overené postupy týkajúce sa bezpečnosti nájdete na stránke so zákonnými požiadavkami na adrese www.dell.com/regulatory_compliance.

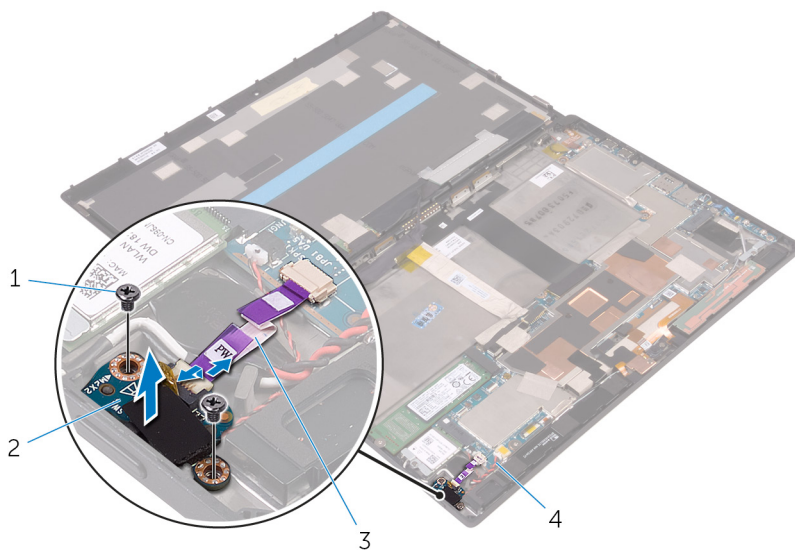
Prípravné úkony

Demontujte [batériu](#).

Postup

- 1 Odskrutkujte skrutky, ktoré držia dosku s tlačidlom napájania na zostave zadného krytu.
- 2 Nadvihnite západku a odpojte kábel dosky s tlačidlom napájania od dosky s tlačidlom napájania.

3 Nadvihnite dosku s tlačidlom napájania zo zostavy zadného krytu.



1 skrutky (2)

2 dosku s tlačidlom
napájania

3 kábel dosky s tlačidlom
napájania

4 zostava zadného krytu

Spätná montáž dosky s tlačidlom napájania



VÝSTRAHA: Pred prácou vnútri tabletu si prečítajte bezpečnostné pokyny, ktoré ste dostali s vaším tabletom, a postupujte podľa pokynov v časti [Pred servisným úkonom v tablete](#). Po dokončení práce v tablete postupujte podľa pokynov v časti [Po dokončení práce v tablete](#). Ďalšie overené postupy týkajúce sa bezpečnosti nájdete na stránke so zákonnými požiadavkami na adrese www.dell.com/regulatory_compliance.

Postup

- 1 Zarovnajte otvory pre skrutky na doske s tlačidlom napájania s otvormi pre skrutky na zostave zadného krytu.
- 2 Zaskrutkujte skrutky, ktoré držia dosku s tlačidlom napájania na zostave zadného krytu.
- 3 Zasuňte kábel dosky s tlačidlom napájania do konektora na doske s tlačidlom napájania a zatlačením na západku upevnite kábel.

Finálne úkony

Namontujte späť [batériu](#).

Demontáž dosky s tlačidlami ovládania hlasitosti



VÝSTRAHA: Pred prácou vnútri tabletu si prečítajte bezpečnostné pokyny, ktoré ste dostali s vaším tabletom, a postupujte podľa pokynov v časti [Pred servisným úkonom v tablete](#). Po dokončení práce v tablete postupujte podľa pokynov v časti [Po dokončení práce v tablete](#). Ďalšie overené postupy týkajúce sa bezpečnosti nájdete na stránke so zákonnými požiadavkami na adrese www.dell.com/regulatory_compliance.

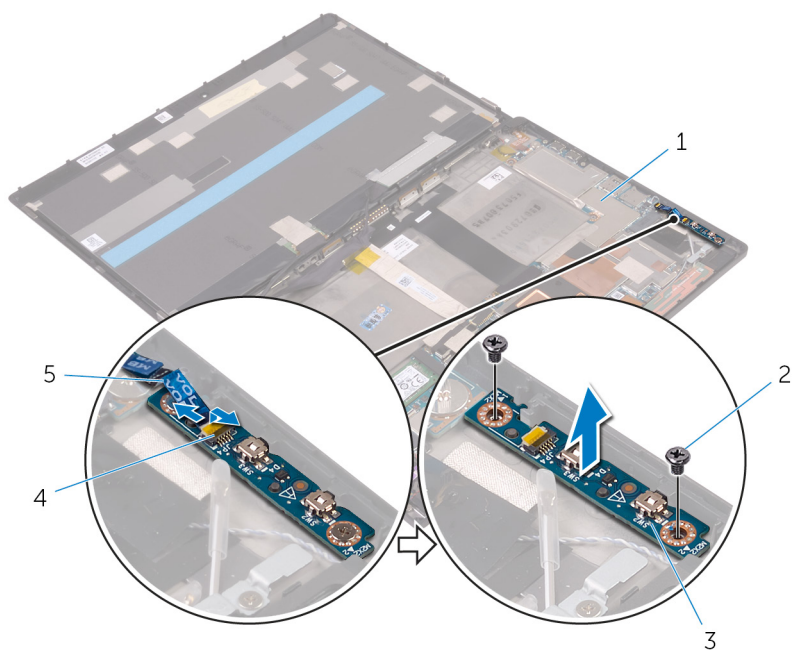
Prípravné úkony

Demontujte [batériu](#).

Postup

- 1 Odskrutkujte skrutky, ktoré držia dosku s tlačidlami ovládania hlasitosti na zostave zadného krytu.
- 2 Nadvihnite západku a odpojte kábel dosky s tlačidlom ovládania hlasitosti od dosky s tlačidlami ovládania hlasitosti.

- 3** Nadvihnite dosku s tlačidlami ovládania hlasitosti zo zostavy zadného krytu.



- | | | | |
|---|-----------------------------------------------|---|-------------|
| 1 | zostava zadného krytu | 2 | skrutky (2) |
| 3 | doska s tlačidlami ovládania hlasitosti | 4 | poistka |
| 5 | kábel dosky s tlačidlami ovládania hlasitosti | | |

Spätná montáž dosky s tlačidlami ovládania hlasitosti



VÝSTRAHA: Pred prácou vnútri tabletu si prečítajte bezpečnostné pokyny, ktoré ste dostali s vaším tabletom, a postupujte podľa pokynov v časti [Pred servisným úkonom v tablete](#). Po dokončení práce v tablete postupujte podľa pokynov v časti [Po dokončení práce v tablete](#). Ďalšie overené postupy týkajúce sa bezpečnosti nájdete na stránke so zákonnými požiadavkami na adrese www.dell.com/regulatory_compliance.





Postup

- 1 Zarovnajte otvory pre skrutky na doske s tlačidlami ovládania hlasitosti s otvormi pre skrutky na zostave zadného krytu.
- 2 Zaskrutkujte skrutky, ktoré držia dosku s tlačidlami ovládania hlasitosti na zostave zadného krytu.
- 3 Zasuňte kábel dosky s tlačidlami ovládania hlasitosti do konektora na doske s tlačidlami ovládania hlasitosti a zatlačením na západku upevnite kábel.

Finálne úkony

Namontujte späť [batériu](#).

Demontáž systémovej dosky

-  **VÝSTRAHA:** Pred prácou vnútri tabletu si prečítajte bezpečnostné pokyny, ktoré ste dostali s vaším tabletom, a postupujte podľa pokynov v časti [Pred servisným úkonom v tablete](#). Po dokončení práce v tablete postupujte podľa pokynov v časti [Po dokončení práce v tablete](#). Ďalšie overené postupy týkajúce sa bezpečnosti nájdete na stránke so zákonnými požiadavkami na adrese www.dell.com/regulatory_compliance.
-  **POZNÁMKA:** Servisný štítok tabletu sa nachádza na systémovej doske. Servisný štítok musíte zadať v nástroji na nastavenie systému BIOS po výmene systémovej dosky.
-  **POZNÁMKA:** Pri výmene systémovej dosky sa odstránia všetky zmeny v systéme BIOS vykonané inštalačným programom. Po výmene systémovej dosky bude potrebné vykonať príslušne zmeny opäť.
-  **POZNÁMKA:** Pred odpojením káblov od systémovej dosky si zaznačte ich umiestnenie, aby ste ich po výmene systémovej dosky správne zapojili.

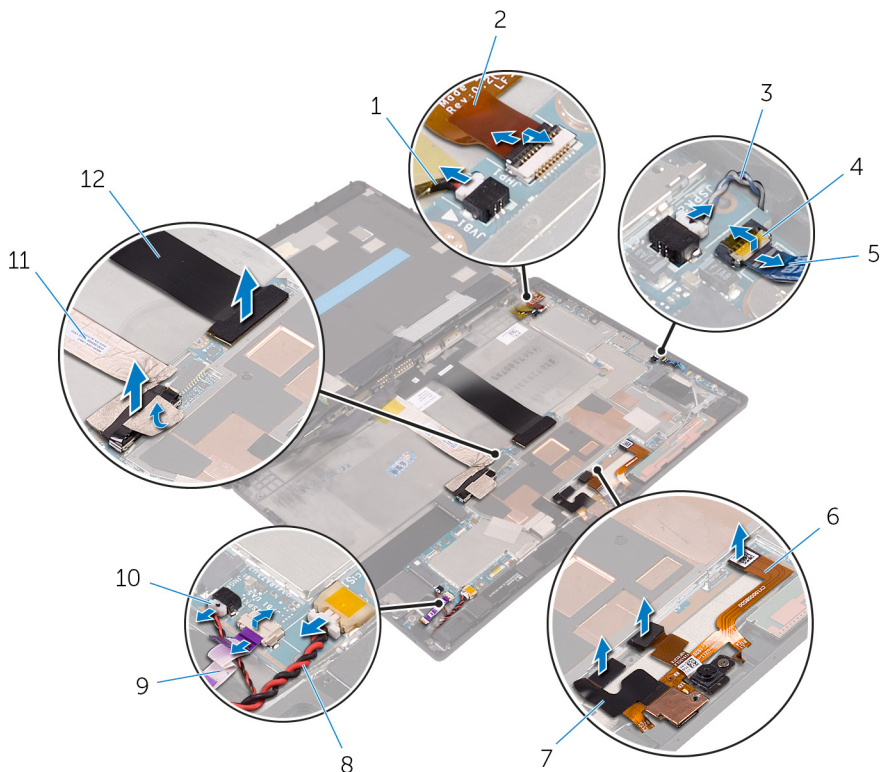
Prípravné úkony

- 1 Demontujte [batériu](#).
- 2 Demontujte [jednotku SSD](#).
- 3 Demontujte kartu [bezdrôtovej komunikácie](#).

Postup

- 1 Odpojte káble reproduktora, kábel kamery, kábel mikrofónu a kábel gombíkovej batérie od systémovej dosky.

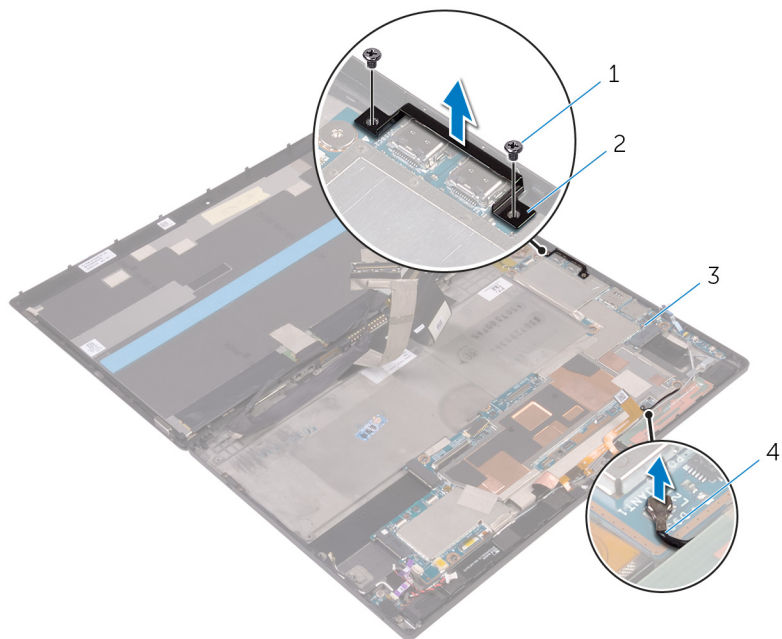
- 2** Nadvihnite poistky a odpojte kábel portu náhlavnej súpravy, kábel dosky s tlačidlom napájania a kábel displeja od systémovej dosky.



- | | | | |
|----|-----------------------------------------------|----|-------------------------------|
| 1 | kábel motora vibrácie | 2 | kábel portu náhlavnej súpravy |
| 3 | kábel reproduktora | 4 | poistka |
| 5 | kábel dosky s tlačidlami ovládania hlasitosti | 6 | kábel mikrofónu |
| 7 | káble kamery (2) | 8 | kábel gombíkovej batérie |
| 9 | kábel dosky s tlačidlom napájania | 10 | kábel reproduktora |
| 11 | kábel displeja | 12 | napájací konektor doku |

- 3** Nadvihnite kábel antény zo systémovej dosky.
- 4** Odskrutkujte skrutky, ktoré pripevňujú vstupno-výstupnú konzolu k systémovej doske.

5 Nadvihnite vstupno-výstupnú konzolu zo systémovej dosky.



1 skrutky (2)

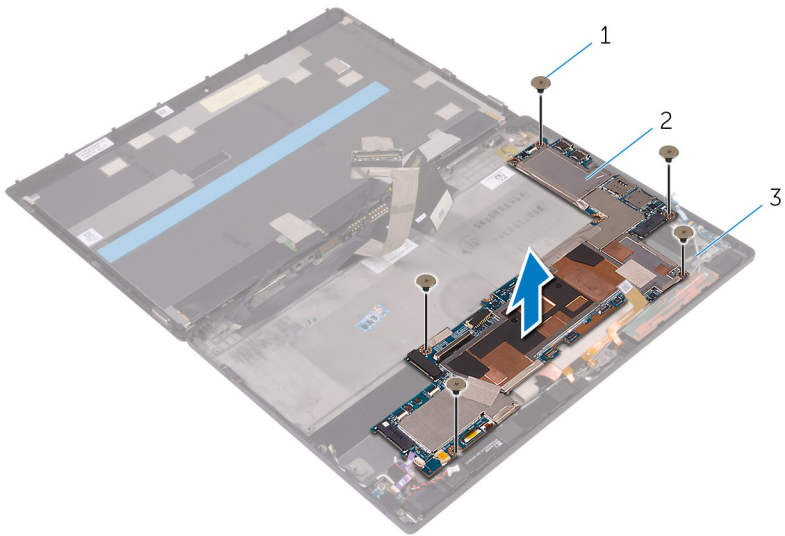
2 vstupno-výstupná konzola

3 zostava zadného krytu

4 antény kábel

6 Demontujte skrutky, ktoré držia systémovú dosku na zostave zadného krytu.

7 Nadvihnite systémovú dosku zo zostavy zadného krytu.






1 skrutky (5)

2 systémová doska

3 zostava zadného krytu

Spätná montáž systémovej dosky

-  **VÝSTRAHA:** Pred prácou vnútri tabletu si prečítajte bezpečnostné pokyny, ktoré ste dostali s vaším tabletom, a postupujte podľa pokynov v časti [Pred servisným úkonom v tablete](#). Po dokončení práce v tablete postupujte podľa pokynov v časti [Po dokončení práce v tablete](#). Ďalšie overené postupy týkajúce sa bezpečnosti nájdete na stránke so zákonnými požiadavkami na adrese www.dell.com/regulatory_compliance.
-  **POZNÁMKA:** Servisný štítok tabletu sa nachádza na systémovej doske. Servisný štítok musíte zadať v nástroji na nastavenie systému BIOS po výmene systémovej dosky.
-  **POZNÁMKA:** Pri výmene systémovej dosky sa odstránia všetky zmeny v systéme BIOS vykonané inštalačným programom. Po výmene systémovej dosky bude potrebné vykonať príslušne zmeny opäť.

Postup

- 1 Zarovnajte otvory pre skrutky na systémovej doske s otvormi pre skrutky na zostave zadného krytu.
- 2 Zaskrutkujte skrutky, ktoré držia systémovú dosku na zostave zadného krytu.
- 3 Zarovnajte otvory na skrutky na vstupno-výstupnej konzole s otvormi na skrutky na systémovej doske.
- 4 Zaskrutkujte skrutky, ktoré pripievňujú vstupno-výstupnú konzolu k systémovej doske.
- 5 Zasuňte kábel portu náhlavnej súpravy, kábel dosky s tlačidlom napájania a kábel zostavy displeja do príslušných konektorov na systémovej doske a zatlačením západiek uchyťte káble.
- 6 Zapojte kábel reproduktora, káble kamery, kábel mikrofónu a kábel gombíkovej batérie so príslušných konektorov na systémovej doske.

Finálne úkony

- 1 Namontujte späť [kartu bezdrôtovej komunikácie](#).
- 2 Nainštalujte späť [jednotku SSD](#).

3 Namontujte späť [batériu](#).

Demontáž zadného krytu



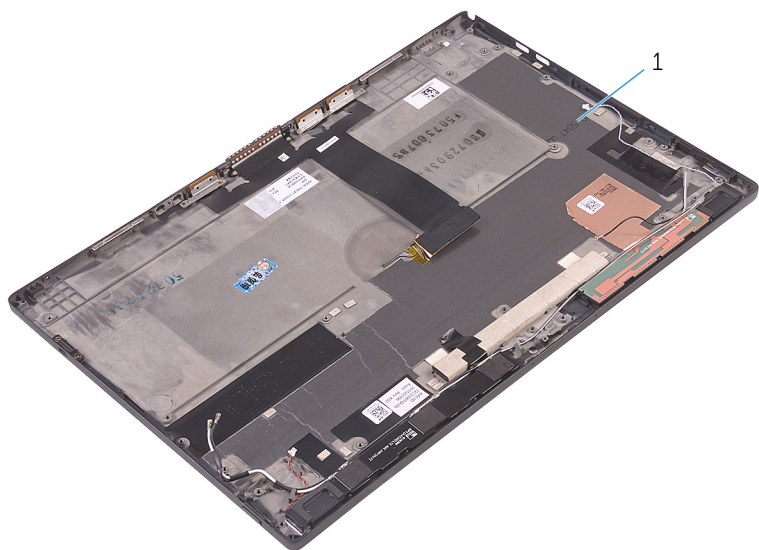
VÝSTRAHA: Pred prácou vnútri tabletu si prečítajte bezpečnostné pokyny, ktoré ste dostali s vaším tabletom, a postupujte podľa pokynov v časti [Pred servisným úkonom v tablete](#). Po dokončení práce v tablete postupujte podľa pokynov v časti [Po dokončení práce v tablete](#). Ďalšie overené postupy týkajúce sa bezpečnosti nájdete na stránke so zákonnými požiadavkami na adrese www.dell.com/regulatory_compliance.

Prípravné úkony

- 1 Demontujte [batériu](#).
- 2 Demontujte [jednotku SSD](#).
- 3 Demontujte kartu [bezdrôtovej komunikácie](#).
- 4 Demontujte [prednú kameru](#).
- 5 Demontujte [zadnú kameru](#).
- 6 Demontujte [gombíkovú batériu](#).
- 7 Demontujte [port náhlavnej súpravy](#).
- 8 Demontujte [mikrofóny](#).
- 9 Demontujte [dosku s tlačidlom napájania](#).
- 10 Demontujte [dosku s tlačidlami ovládania hlasitosti](#).
- 11 Demontujte [systémovú dosku](#).
- 12 Demontujte [zostavu displeja](#).

Postup

Po vykonaní prípravných úkonov máme k dispozícii zadný kryt.



1 zadný kryt

Spätná montáž zadného krytu



VÝSTRAHA: Pred prácou vnútri tabletu si prečítajte bezpečnostné pokyny, ktoré ste dostali s vaším tabletom, a postupujte podľa pokynov v časti [Pred servisným úkonom v tablete](#). Po dokončení práce v tablete postupujte podľa pokynov v časti [Po dokončení práce v tablete](#). Ďalšie overené postupy týkajúce sa bezpečnosti nájdete na stránke so zákonnými požiadavkami na adrese www.dell.com/regulatory_compliance.

Postup

Položte zadný kryt na plochý povrch.

Finálne úkony

- 1 Namontujte späť [zostavu displeja](#)
- 2 Namontujte späť [systémovú dosku](#).
- 3 Namontujte späť [dosku s tlačidlami ovládania hlasitosti](#).
- 4 Namontujte späť [dosku s tlačidlom napájania](#).
- 5 Namontujte späť [mikrofóny](#).
- 6 Namontujte späť [port náhlavnej súpravy](#).
- 7 Namontujte späť [gombíkovú batériu](#).
- 8 Namontujte späť [zadnú kameru](#).
- 9 Namontujte späť [prednú kameru](#).
- 10 Namontujte späť [kartu bezdrôtovej komunikácie](#).
- 11 Nainštalujte späť [jednotku SSD](#).
- 12 Namontujte späť [batériu](#).

Demontáž zostavy displeja



VÝSTRAHA: Pred prácou vnútri tabletu si prečítajte bezpečnostné pokyny, ktoré ste dostali s vaším tabletom, a postupujte podľa pokynov v časti [Pred servisným úkonom v tablete](#). Po dokončení práce v tablete postupujte podľa pokynov v časti [Po dokončení práce v tablete](#). Ďalšie overené postupy týkajúce sa bezpečnosti nájdete na stránke so zákonnými požiadavkami na adrese www.dell.com/regulatory_compliance.

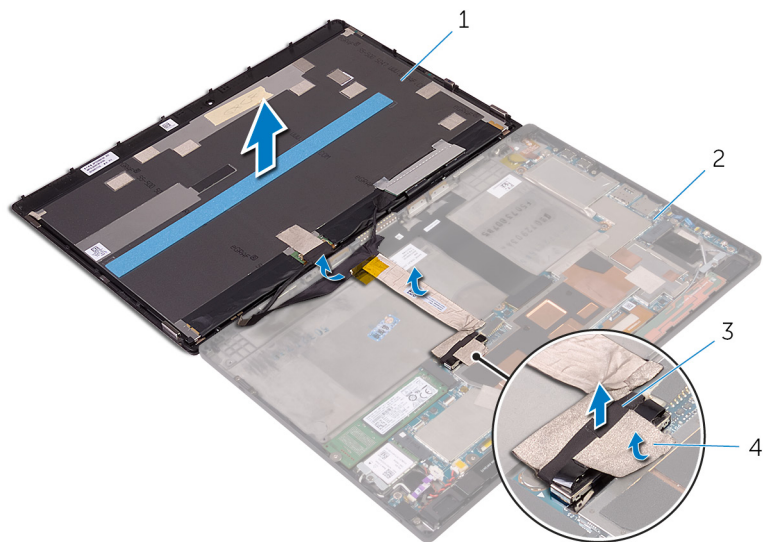
Prípravné úkony

Demontujte [batériu](#).

Postup


- 1 Odlepte kábel displeja od systémovej dosky.
- 2 Pomocou ťahacieho jazýčka odpojte kábel displeja od systémovej dosky.
- 3 Odlepte kábel displeja zo zostavy zadného krytu.

- 4 Nadvihnite zostavu displeja spolu s príslušným káblom zo zostavy zadného krytu.



- | | | | |
|---|---------------------|---|-----------------------|
| 1 | zostava displeja | 2 | zostava zadného krytu |
| 3 | vyťahovacia úchytka | 4 | kábel displeja |

Spätná montáž zostavy displeja

 **VÝSTRAHA:** Pred prácou vnútri tabletu si prečítajte bezpečnostné pokyny, ktoré ste dostali s vaším tabletom, a postupujte podľa pokynov v časti [Pred servisným úkonom v tablete](#). Po dokončení práce v tablete postupujte podľa pokynov v časti [Po dokončení práce v tablete](#). Ďalšie overené postupy týkajúce sa bezpečnosti nájdete na stránke so zákonnými požiadavkami na adrese www.dell.com/regulatory_compliance.

Postup

- 1 Prilepte kábel displeja k zadnému krytu.
- 2 Pripojte kábel displeja k systémovej doske.
- 3 Kábel displeja nalepte na konektor na systémovej doske.

Finálne úkony

Namontujte späť [batériu](#).

Aktualizácia systému BIOS

Je možné, že budete musieť aktualizovať systém BIOS, keď bude aktualizácia k dispozícii alebo pri výmene systémovej dosky. Ak chcete aktualizovať systém BIOS:

- 1 Zapnite tablet.
- 2 Navštívte stránku www.dell.com/support.
- 3 Kliknite na možnosť **Product Support (Podpora produktu)**, zadajte servisný štítok svojho tabletu a kliknite na možnosť **Submit (Odoslať)**.
 **POZNÁMKA:** Ak nemáte servisný štítok, použite funkciu autodetekcie alebo vyhľadajte model svojho tabletu manuálne.
- 4 Kliknite na položku **Drivers & Downloads (Ovládače a prevzatia)**.
- 5 Zvoľte operačný systém, ktorý je nainštalovaný v tablete.
- 6 Posuňte stránku nadol a rozbaľte možnosť **BIOS**.
- 7 Kliknutím na prepojenie **Download File (Prevziať súbor)** preberte najnovší súbor systému BIOS pre váš tablet.
- 8 Uložte súbor a po dokončení sťahovania prejdite do priečinka, do ktorého ste prevzali aktualizčný súbor systému BIOS.
- 9 Dvakrát kliknite na ikonu aktualizáčného súboru systému BIOS a postupujte podľa pokynov na obrazovke.

Získavanie pomoci a kontaktovanie spoločnosti Dell

Zdroje svojpomoci

Ďalšie informácie a pomoc k výrobkom a službám Dell môžete získať z týchto zdrojov svojpomoci:

Informácie o výrobkoch a službách Dell

www.dell.com

Windows 8.1 a Windows 10

Aplikácia Pomoc a technická podpora Dell



Windows 10

Aplikácia Začíname



Windows 8.1

Aplikácia Pomocník + tipy



Prístup k pomocným materiálom v systémoch Windows 8, Windows 8.1 a Windows 10

Do funkcie vyhľadávania systému Windows zadajte **Pomoc a technická podpora** a stlačte kláves **Enter**.

Prístup k pomocným materiálom v systéme Windows 7

Kliknite na možnosť **Štart** → **Pomoc a technická podpora**.

Online pomocník pre operačný systém

www.dell.com/support/windows
www.dell.com/support/linux

Informácie o odstraňovaní problémov, príručky používateľa, inštalačné pokyny, technické údaje

www.dell.com/support



výrobkov, blogy pre technickú pomoc, ovládače, aktualizácie softvéru a podobné

Zistite viac o svojom operačnom systéme, nastavovaní a používaní svojho tabletu, zálohovaní údajov, diagnostike a podobne.

Pozri *Ja a môj Dell* na stránke **www.dell.com/support/manuals**.

Kontaktovanie spoločnosti Dell

Kontakt na spoločnosť Dell v súvislosti s predajom, technickou podporou alebo službami zákazníkom nájdete na adrese **www.dell.com/contactdell**.

-  **POZNÁMKA:** Dostupnosť sa však odlišuje v závislosti od danej krajiny a produktu, a niektoré služby nemusia byť vo vašej krajine dostupné.
-  **POZNÁMKA:** Ak nemáte aktívne pripojenie na internet, kontaktné informácie nájdete vo faktúre, dodacom liste, účtenke alebo v produktovom katalógu spoločnosti Dell.